

Schneckengewinde-Schlauchschelle

Edelstahl (W 5), Serie »blow line«

Artikel Nr. 115463

Typen Nr. 158 K-ES-12



Beispielhafte Darstellung

Technische Informationen

Material	Edelstahl 1.4404 (W5)
Sechskantschrauben	Edelstahl (W 5) 1.4401, verzinkt, SW 7
Bandbreite	12,0 mm
Spannbereich	40 - 60 mm

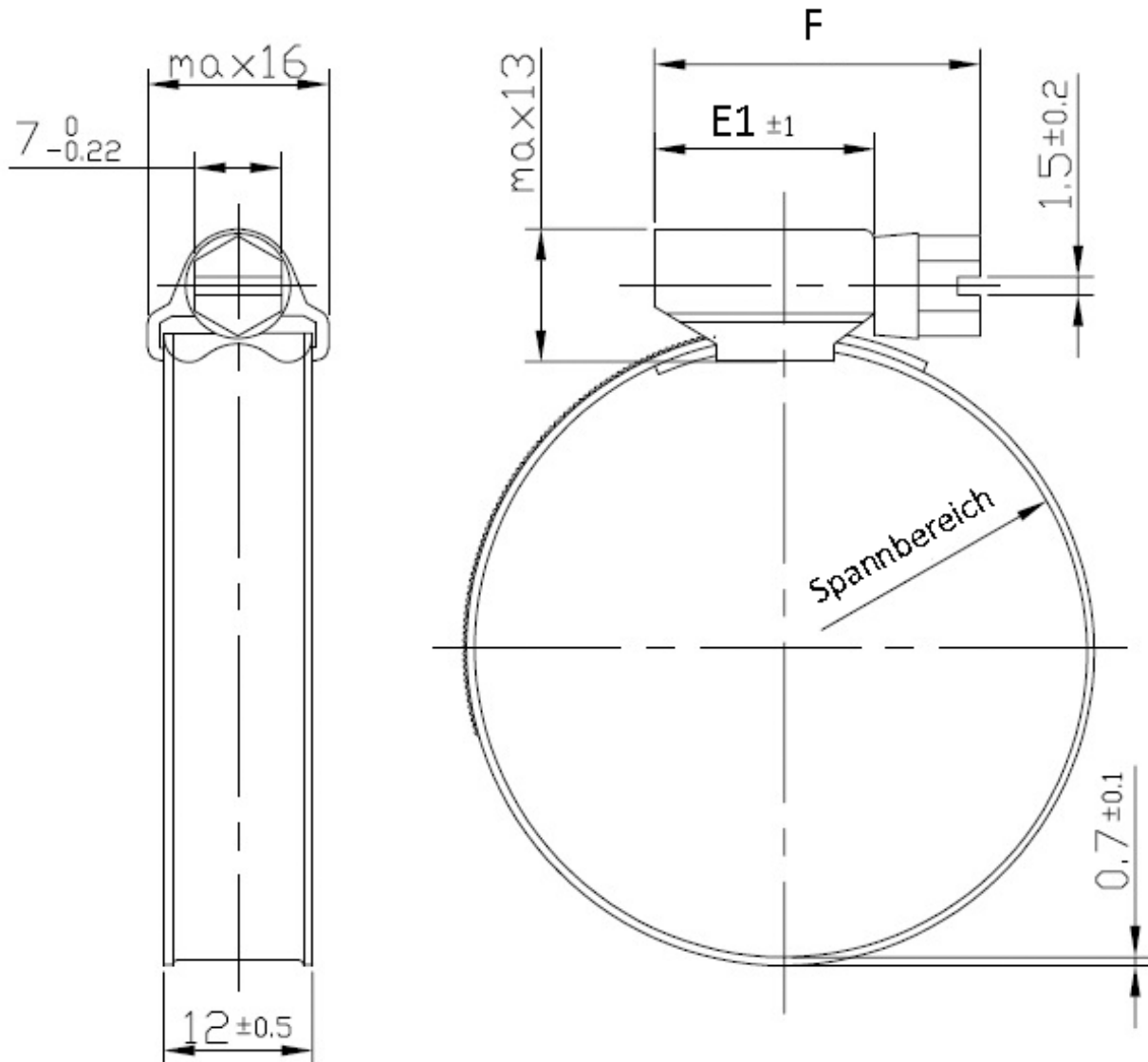
Kaufmännische Daten

Zolltarifnummer	73269098
Ursprungsland	CN
eCl@ss 5.1.4	27294208
eCl@ss 9.0	27294208
UNSPSC_Code_v190501	31162906
UNSPSC_CodeDesc_v190501	Hose or pipe clamps

Material Informationen

REACH SVHC1 Stoff Name	no
CAS-Nr. SVHC 1	no CAS No.
RoHS Werkstoff-Hinweis	RoHS compliant
REACH Info	no SVHC substance included

Abmessungen



Spannbereich	E1	F	Bruch-Drehmoment	Empfohlenes Anzugs-Drehmoment
mm	mm	mm	Nm	Nm
40 - 60	17,8	max. 28	$\geq 6,0$	5