

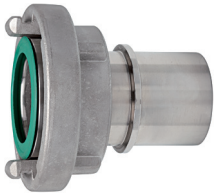
# Storz-Kupplung

Edelstahl V4A

**EDELSTAHL**

Artikel Nr. 108303

Typen Nr. 3402.8975



Beispielhafte Darstellung

Qualitativ hochwertige Baureihe aus V4A.

Zur schnellen und problemlosen Verbindung von Schlauchleitungen.

Leichte Handhabung und dichtungsschonendes Verbinden der beiden Kupplungselemente.

Einsatzbereiche: Anlagenbau, Schiffsbau, Chemische Industrie.

## Technische Informationen

Material	Edelstahl V4A
Dichtmaterial	FKM
Betriebsdruck max.	16 bar
Betriebstemperatur	-15 bis 200 °C
Storz-Größe	75-B
Knaggenabstand	89 mm
Schlauch LW	75 mm
Ausführung	mit Schlauchstutzen für Schaleneinband
Bauweise	drehbar
Länge	114 mm
Gewicht	2,3 kg

## Kaufmännische Daten

Zolltarifnummer	73269098
Ursprungsland	DE
eCl@ss 5.1.4	40040405
eCl@ss 9.0	40040405
UNSPSC_Code_v190501	46191603
UNSPSC_CodeDesc_v190501	Fire hoses or nozzles

## Material Informationen

REACH SVHC1 Stoff Name	no
CAS-Nr. SVHC 1	no CAS No.
RoHS Werkstoff-Hinweis	RoHS compliant
REACH Info	no SVHC substance included

## Zubehör

	Artikel Nr.	Typen Nr.
Schlüssel für Storz-Kupplungen, für Knaggenabstand 66, 89, 133, Temperguss	108273	2408.700

## Ersatzteil

	Artikel Nr.	Typen Nr.
Ersatzdichtung für Storz-Kupplungen, aus FKM, Storz-Größe 75-B, Knaggenabstand 89 mm	108367	3408.89